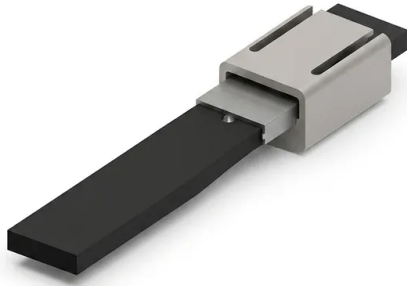


# Individuelle Ptfе Elektrochemische Probenklemme Für Graphitplatten Und Reticulierten Glaskohlenstoff

Artikelnummer: PL-DJ45



## Einführung

Sichern Sie dicke Graphitplatten und reticulierte Glaskohlenstoff-Elektroden mit dieser maßgefertigten elektrochemischen Probenklemme, hergestellt aus hochreinem PTFE. Sie bietet hochstabilen elektrischen Kontakt und hervorragende Chemikalienbeständigkeit für alle anspruchsvollen Forschungs- und Prüfanwendungen in heutigen Laboratorien.

[Mehr erfahren](#)

Anwendung	Beschreibung	Hauptvorteil
<b>Batterie- und Brennstoffzellentests</b>	Befestigung dicker Graphitplatten und Gasdiffusionsschicht (GDL)-Platten in wässrigen und organischen Elektrolytzellen.	Minimiert den Kontaktwiderstand und gewährleistet genaue Lade-Entlade-Kurven.
<b>Elektrokatalyse-Charakterisierung</b>	Klemmen von porösen reticulierten Glaskohlenstoff (RVC)-Elektroden für Studien zur Wasserspaltung und CO <sub>2</sub> -Reduktion.	Verhindert das Zerkleinern der empfindlichen RVC-Struktur und behält gleichzeitig einen stabilen Strompfad bei.
<b>Korrosions- und Metallurgiestudien</b>	Bewertung der Korrosionsbeständigkeit dicker Legierungsplatten und Metallbleche unter stark sauren oder alkalischen Bedingungen.	Schützt die Stützwellе vor aggressiver Korrosion und gewährleistet die Reproduzierbarkeit der Tests.
<b>Abwasseraufbereitungsforschung</b>	Halten von dimensionsstabilen Anoden (DSA) und kohlenstoffbasierten Verbundelektroden für elektrochemische Oxidation.	Widersteht der Zersetzung durch starke Oxidationsmittel und Chlorentwicklung.
<b>Superkondensator-Entwicklung</b>	Montage dicker Kohlenstofffilme, Polymerverbundwerkstoffe und poröse Aerogel-Plattenelektroden.	Liefert gleichmäßigen elektrischen Kontakt über die gesamte Klemmfläche.
<b>Photoelektrochemie</b>	Positionierung von leitfähigem Glas (FTO/ITO) und dicken Halbleiterwafern in lichtbestrahlten Zellen.	Bietet festen Halt ohne das empfindliche Glassubstrat zu brechen.

Spezifikationsparameter	Standardkonfiguration (PL-DJ45)	Anpassbare Optionen
<b>Modellcode</b>	PL-DJ45	Individuelle Varianten verfügbar
<b>Körpermaterial</b>	Reines PTFE	PEEK / PFA
<b>Kontakteinsatz</b>	Platin (Pt ≥ 99,99%)	Gold (Au) / Titan (Ti)
<b>Klemmdicke</b>	0,1 mm bis 6,0 mm	Bis 12,0 mm für dicken RVC
<b>Stangendurchmesser</b>	Ø 6,0 mm	Ø 4,0 mm bis Ø 10,0 mm
<b>Stangenlänge</b>	80 mm	50 mm bis 250 mm
<b>Backenbreite</b>	10 mm	5 mm bis 30 mm
<b>Anschlussport</b>	2 mm Bananenbuchse	4 mm Buchse / Gewinde
<b>Temperaturgrenze</b>	-196°C bis +250°C	Verbesserte Hochtemperatur-Polymeroptionen
<b>Chemikalienbeständigkeit</b>	Gesamter pH-Bereich (0 - 14)	Universelle Kompatibilität