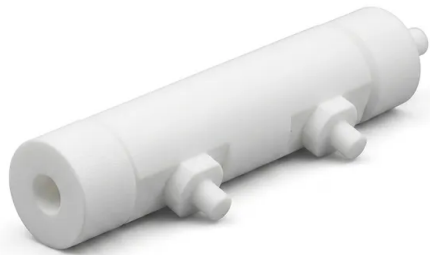


# Maßgefertigte Ptfе-Elektrolysezelle Korrosionsbeständiges Reaktionsgefäß Mit Niedrigem Untergrund Und Ein-/Auslassanschlüssen

Artikelnummer: PL-CP250



## Einführung

Entdecken Sie professionelle, maßgefertigte PTFE-Elektrolysezellen in hoher Reinheit, entwickelt für präzise elektrochemische Analysen. Diese Reaktionsgefäße zeichnen sich durch extreme Korrosionsbeständigkeit und geringe Untergrundinterferenz aus und bieten anpassbare Ein-/Auslassanschlüsse für eine nahtlose Integration in anspruchsvolle industrielle oder laborübliche Flüssigkeitssysteme.

[Mehr erfahren](#)

Anwendung	Beschreibung	Hauptvorteil
Spurenanalyse	Analyse von ultra-niedrig konzentrierten metallischen Verunreinigungen in Umwelt- oder pharmazeutischen Proben.	Null Ionenaustrag stellt sicher, dass Untergrundsignale unter den Nachweisgrenzen bleiben.
Batterieforschung	Testen von Elektrolyten und Elektrodenmaterialien der nächsten Generation für Lithium-Ionen- und Flussbatterien.	Ausgezeichneter Widerstand gegen hochkorrosive Lithiumsalze und organische Carbonatlösungsmittel.
Halbleiterätzen	Kleinskalige Tests und Überwachung von Siliziumwafer-Reinigungs- und Ätzlösungen.	Beseitigung von Silizium- oder Bor-Kontamination, die in glasbasierten Reaktionsgefäßen üblich ist.
Schmelzsalzelektrolyse	Hochtemperatur-Elektrochemische Reaktionen mit geschmolzenen Salzen oder aggressiven Schmelzmedien.	Thermische Stabilität bis zu 260°C ermöglicht spezialisierte Niedertemperatur-Schmelzsatzstudien.
Galvanikentwicklung	Entwicklung von Präzisionsgalvanikbädern für Schmuck, Elektronik und Luftfahrtkomponenten.	Dauerhafte Konstruktion widersteht sauren Galvanikadditiven und wiederholten Reinigungszyklen.
Korrosionstests	Langzeitimmersion und elektrochemische Impedanzspektroskopie (EIS) an metallurgischen Proben.	Bietet eine chemisch neutrale Umgebung, die nicht mit dem Korrosionsprofil der Probe interferiert.
Flusschemie	Integration in kontinuierliche Flusssysteme für die Synthese chemischer Zwischenprodukte unter Verwendung aggressiver Reagenzien.	Anpassbare Ein-/Auslassanschlüsse ermöglichen präzise fluidische Steuerung und Integration.

Spezifikationskategorie	Parameter	Fähigkeit / Wert (PL-CP250)
Materialeigenschaften	Primärmaterial	100% Neues PTFE (Polytetrafluorethylen)
	Farbe	Natürliches Weiß / Opak
	Chemische Beständigkeit	Universell (Außer geschmolzene Alkalimetalle, Fluorgas)
	Betriebstemperatur	-200°C bis +260°C
	Durchschlagfestigkeit	≥ 10 kV/mm
Designvariablen	Innenvolumen	Anpassbar (10mL bis 5000mL+)
	Konfiguration	Einkammer, H-Zelle oder Mehrkammer
	Anschlussart	Gewinde (NPT/UNF), Flansch oder Steckverbindung

Anwendung	Beschreibung	Hauptvorteil
Spezifikationskategorie	Parameter	Fähigkeit / Wert (PL-CP250)
	Ein-/Auslass Anzahl	2 bis 8+ Anschlüsse (Benutzerdefiniert)
	Dichtungsmechanismus	PTFE-Schraubkappe, O-Ring-Dichtung oder Schliff
<b>Fertigung</b>	Fertigungsmethode	Hochpräzise CNC-Bearbeitung
	Oberflächengüte	Ra < 0,8 µm (Standard) oder Hochglanz
	Maßtoleranz	± 0,05mm (Kritische Abmessungen)